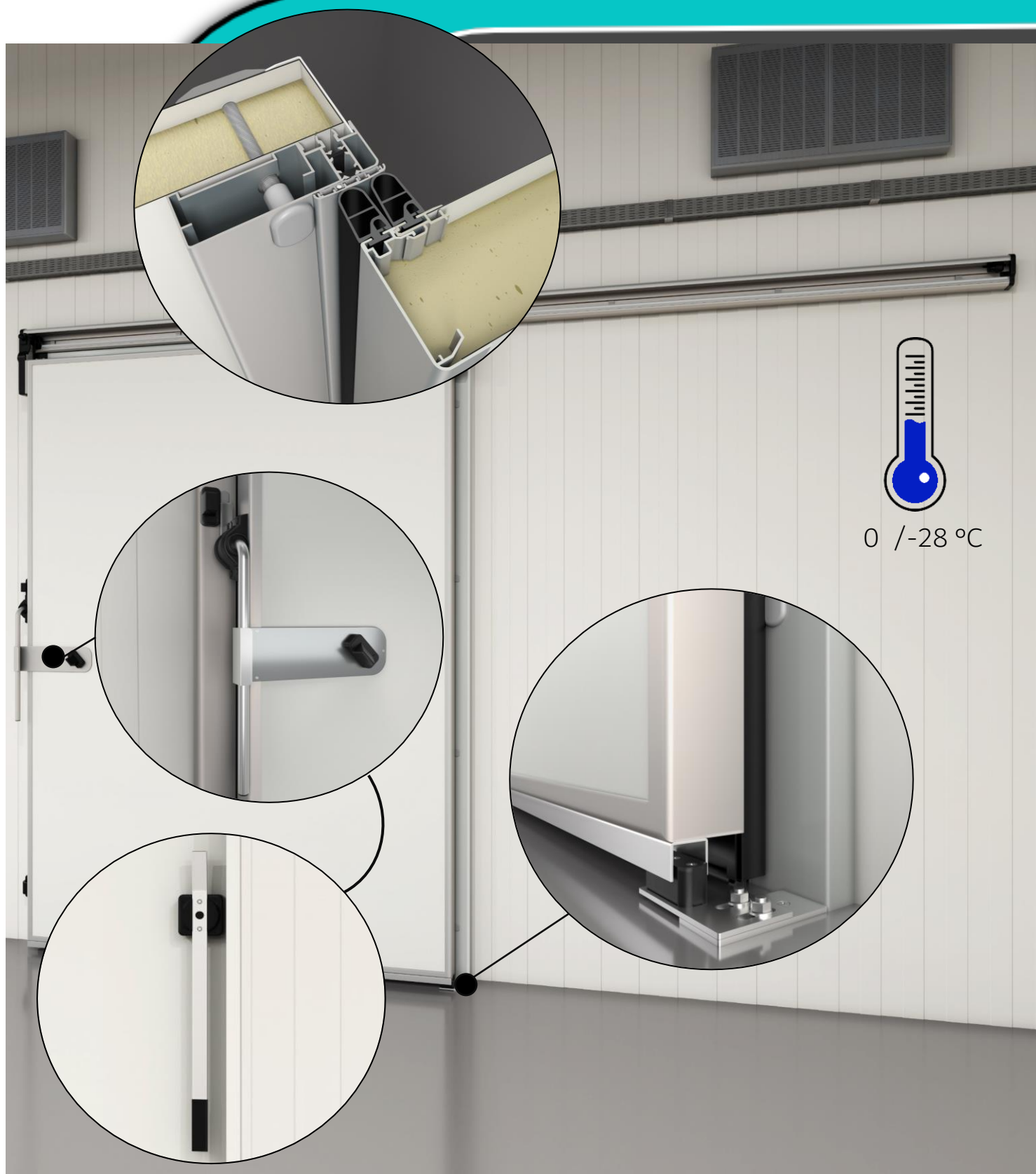


# Mod. 800 BTI

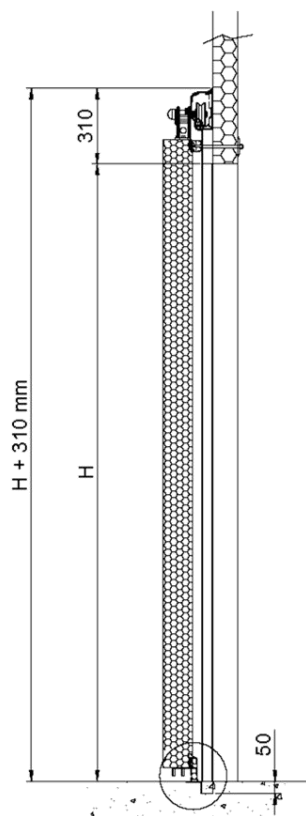


# Mod. 800 BTI

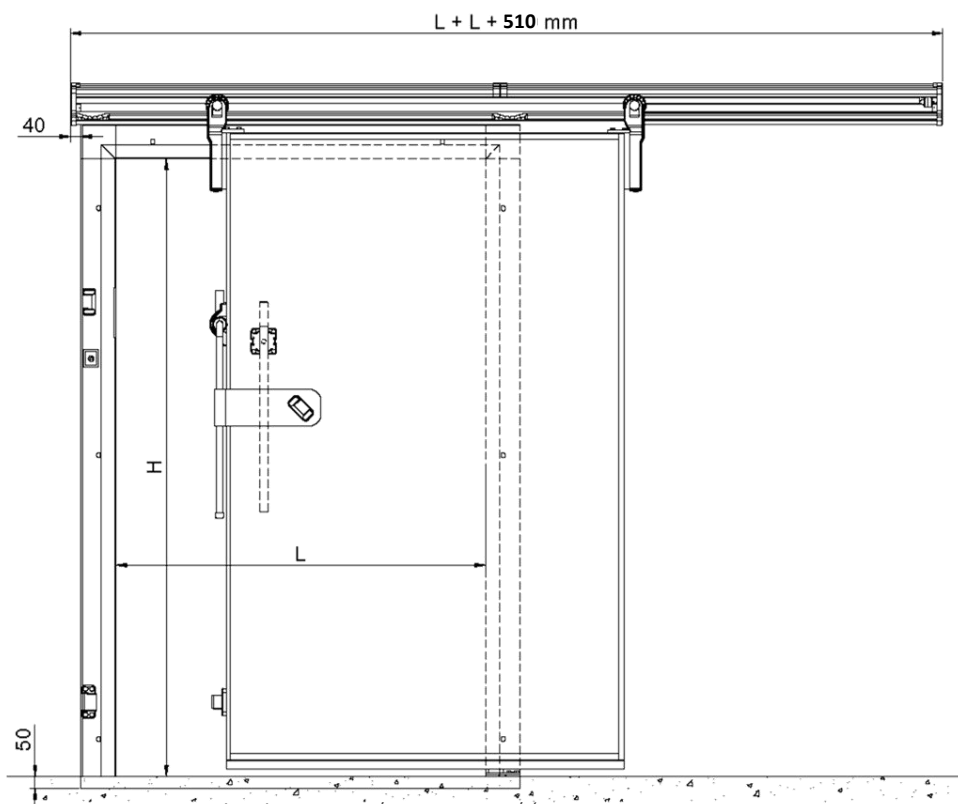


U=1,0 W/m<sup>2</sup> \* K tested by:  **ISTITUTO GIORDANO**  
Qualità al Plurale.

# Mod. 800 BTI

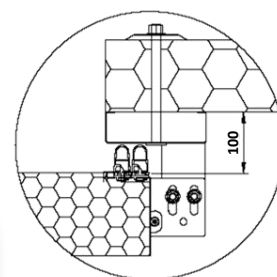
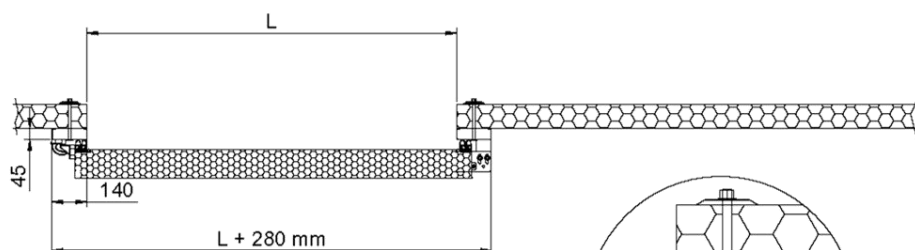
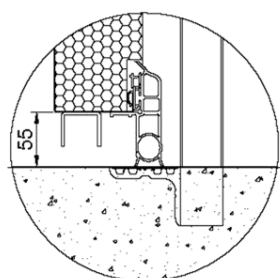


Seuil «FP»



*L* = Largeur de passage libre

*H* = Hauteur de passage libre



## CARACTÉRISTIQUES TECHNIQUES

- Encadrement vantail en aluminium ép. 90/120 mm
- Revêtement intérieur et extérieur en tôle plastifiée blanche Similaire Ral 9003
- Joint en EPDM d'étanchéité périmétrique et inférieure
- Bâti plat en aluminium 140x45 mm pour fixation frontale (Optional toile d'habillage)
- Vantail injectée avec mousse de polyuréthane «PUR» sans CFC
- Cordon chauffant appliqué sur le cadre ou dans le joint