

Mod. Automatica

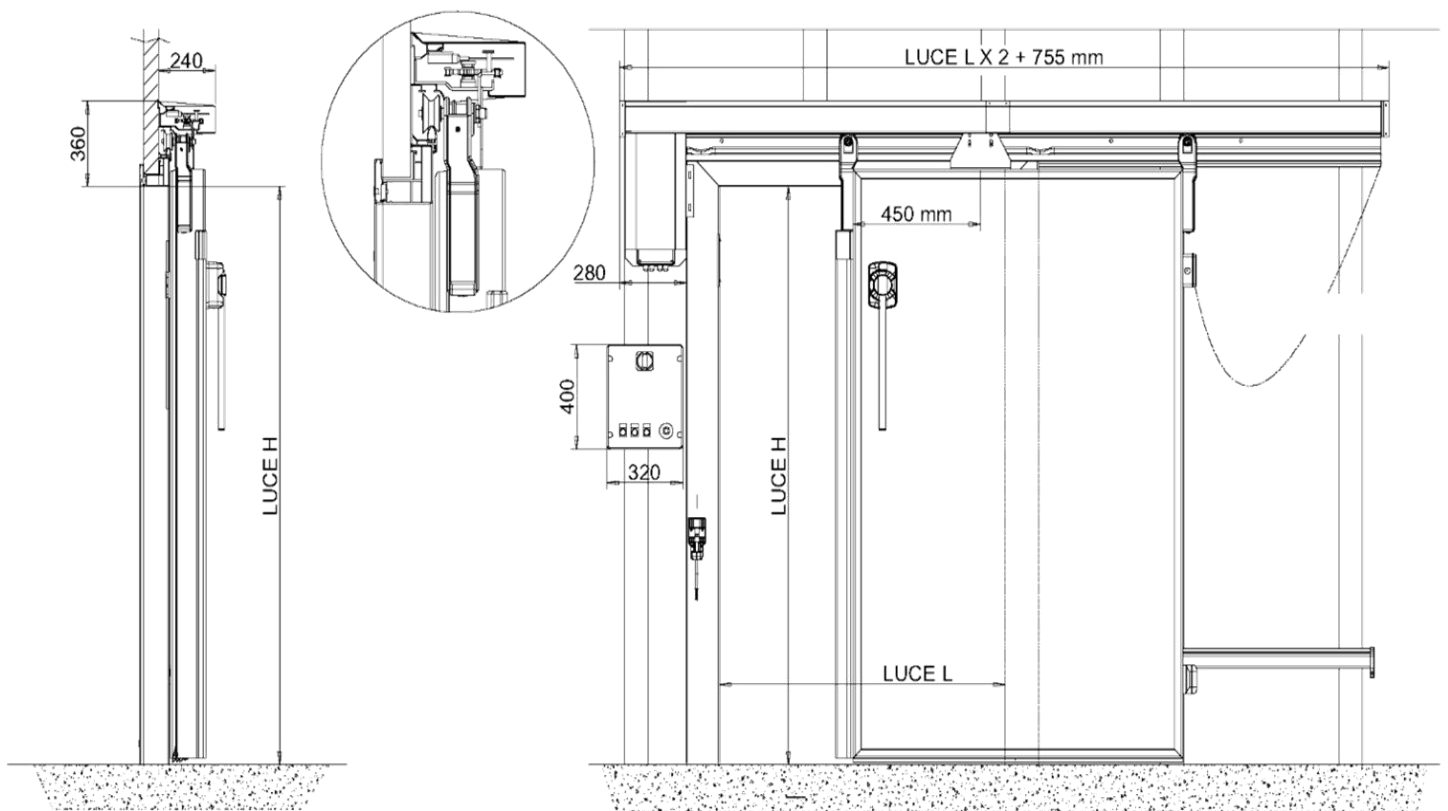


Mod. Automatica

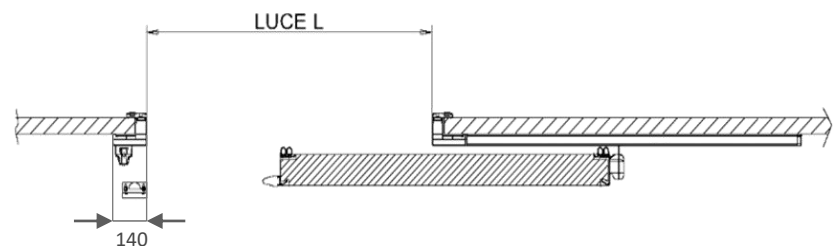


U=0,82 W/m² * K tested by:  **ISTITUTO GIORDANO**
Qualità al Plurale.

Mod. Automatica



L= Larghezza passaggio libero
H= Altezza passaggio libero



CARATTERISTICHE TECNICHE

L'automazione standard include:
Motoriduttore; trasmissione a catena, quadro elettrico con inverter, protezione antinfortunistica per porta automatizzata (Costa di sicurezza applicata sul lato del battente), luce flash INT/EXT, coppia interruttori TIR e fotocellule